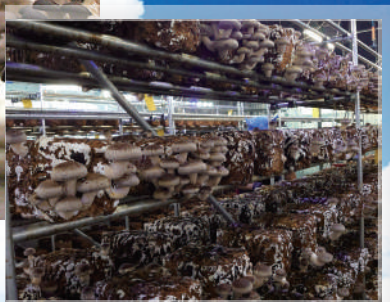


日本の農林水産業を元気に!



私達さいたま総研は
経営支援の専門家集団です

経営支援を通じて
日本の農林水産業の発展に
貢献します



協同組合 さいたま総合研究所とは

- 1990年に、全国初の協同組合による経営コンサルティングファームとして創立されました。
- 2013年には**経営革新等支援機関**として、公的に認定を受けました。
経営革新等支援機関とは、中小企業庁の経営革新等支援機関の認定制度により「**中小企業が安心して経営相談が受けられるように、専門知識や実務経験が一定レベル以上であること**」を国によって認定された機関を指します。
- 組合員は約50名の士業・専門家により構成されています。中小企業の経営者の様々な課題に寄り添いながら、日々、支援を行っています。

農林水産事業者の皆さん こんなお悩みはありませんか？

財務体質を強化したいが、相談できる人がいない…

従業員の教育を行いたい、何をすればいいのだろう…？

しっかりとした経営計画を作りたいが、何から手をつけよう…

設備の新規購入・買い替えを検討して、効率を高めたいが…

新たな販路開拓を模索したい

商標や特許に関する相談に乗ってほしい…



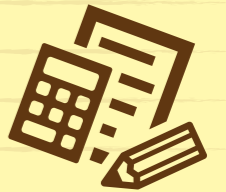
農林水産物の加工・販売を検討したい

事業承継の問題を解決したい

まずは一度 お気軽にご相談ください

貴社の状況をお伺いしたうえで
解決策をご提示いたします

ご相談・お見積りは無料です



実施までの流れ

ヒアリング

ご提案 & お見積りご提示

解決策実行に向けた調整

解決策実行

解決策のラインナップ (一例)

- ✓ 事業経営計画策定支援
- ✓ 早期経営改善計画支援
- ✓ 補助金・助成金計画 & 申請支援
- ✓ 研修・教育各種 (例：シニア新規就農者経営研修、独立就農者リーダー研修) ※オンライン実施可能
- ✓ 農林水産物通販サイト構築支援



POINT!

① 経営革新等支援機関

さいたま総研は中小企業庁より経営革新等支援機関の認定を受けています。安心してご相談ください。

② 多彩な専門領域

各方面の専門家が在籍しており、あらゆる課題に対して一気通貫でご支援することが可能です。



私達が、ご支援します

～さいたま総研 農林水産ビジネス事業部メンバーのご紹介～



渡邊 勝次 (わたなべ かつじ)
中小企業診断士 / 農業専門行政書士
日本政策金融公庫 農業経営アドバイザー



神谷 恭子 (かみや きょうこ)
組織開発コンサルタント



遠山 純夫 (とやま すみお)
中小企業診断士 / 品質管理専門家
GAP指導員



小泉 航二郎 (こいずみ こうじろう)
中小企業診断士
日本政策金融公庫 農業経営アドバイザー



備後 元晴 (びんご もとはる)
弁理士



田島 寛司 (たじま ひろし)
中小企業診断士 / ASIAGAP 指導員
日本政策金融公庫 農業経営アドバイザー



野崎 芳信 (のざき よしのぶ)
中小企業診断士 / 事業再生専門家
林業経営アドバイザー



小櫃 博 (こびつ ひろし)
中小企業診断士 / 情報処理技術者



矢内 直人 (やない なおと)
廃棄物管理士



松田 博文 (まつだ ひろふみ)
中小企業診断士 / 統計調査専門家



石川 文夫 (いしかわ ふみお)
税理士 / 中小企業診断士
日本政策金融公庫 農業経営アドバイザー



圓城寺 克之 (えんじょうじ かつゆき)
中小企業診断士 / 農業者



丸山 達也 (まるやま たつや)
行政書士



長谷川 政美 (はせがわ まさみ)
社会保険労務士



高橋 布明 (たかはし のぶあき)
中小企業診断士 / 事業再生マネージャー



小笠原 陽子 (おがさわら りょうこ)
中小企業診断士 / JGAP 審査員補
ASIAGAP 指導員



協同組合 **さいたま総合研究所**
農林水産ビジネス事業部

お問い合わせは
こちら

〒338-0001 さいたま市中央区上落合2-3-2 mio 新都心5F

TEL 048-859-6849 **FAX** 048-859-6827

Mail lifecreature@ac.auone-net.jp
kyoko.kamiya@od-labo.com

HP <http://ss-net.com/>

Facebook <https://www.facebook.com/ss.acicoop/>

